

# 100%

24-27.01.2024  
Intelligence  
artificielle  
Formation  
continue  
HEAD – Genève,  
HES-SO

Léonore  
BAUD

Hervé  
GRAUMANN

Arno  
MATHIES

Fanny  
DUCOMMUN

Sven  
Waelti

# SYNOPSIS TEASER

ChatGTP — Peux-tu nous faire le TEASER de cette série stp

**\*\*Teaser de la mini-série «Les Voies du Désastre»\*\***

[Un crépitement de vieille pellicule, l'image se stabilise sur les vastes savanes du Kenya des années 1930.]

Narratrice (voix douce et mystérieuse): «Dans un monde où chaque battement d'aile peut déclencher un ouragan...»

[film cinématographique pellicule 1930 noir et blanc, savane, acacias majestueux, des lions en chasse, des éléphants.] Pour le premier

Narratrice: «... une intrusion silencieuse a commencé à tisser son réseau mortel.»

[Un gros plan sur une fourmi noire grimant sur un rail du chemin de fer, suivi d'une scène de chaos: un accident de train, des marchandises renversées.]

Narratrice: «Une équipe de chercheurs venus des quatre coins du globe...»

[Des plans rapides d'un wagon transformé en laboratoire bondé de cartes, de microscopes et de notes manuscrites.]

Narratrice: «... embarque pour une course contre la montre, sur les rails de l'histoire.»

[La caméra suit une femme, la chercheuse clé, observant attentivement les fourmis à travers une loupe, son regard se durcissant.]

Narratrice: «Entre la chute d'un empire naturel...»

[Des images alternées de lions affamés, d'acacias dépérissant et d'éléphants errant sans but.]

Narratrice: «... et la quête d'équilibre...»

[Les chercheurs discutent devant un tableau noir, tracent des lignes entre les espèces, les yeux pleins de détermination.]

Narratrice: «... découvrez l'histoire jamais racontée...»

[Une série de plans montre les chercheurs en action, partageant des découvertes, plaçant des pièges, et traçant des cartes.]

Narratrice: «... de ceux qui ont entendu l'écho avant qu'il ne devienne un cri.»

[Une musique de suspense s'intensifie tandis que le teaser montre une séquence rapide d'événements: l'expérimentation avec des agents biologiques, la dispersion par le train, et un regard lointain d'un lion sur l'horizon changeant.]

[Le titre apparaît sur l'écran avec un effet de vieux film, la musique s'arrête brusquement.]

Narratrice (avec une urgence voilée): «Les Voies du Désastre. La vérité a ses racines... parfois trop profondes pour être déterrées.»

[Le teaser se termine par le son d'un train s'éloignant dans le lointain, et le screen devient noir.]

**\*\*»Bientôt disponible...\*\***

# EPISODES GUIDE

Chaque épisode révèle un nouveau fragment de l'histoire, tissant les fils de la cause et de l'effet à travers le temps et montrant comment les actions les plus insignifiantes peuvent déclencher des changements irréversibles dans l'environnement.

## ### Épisode 1:

«Les Prémices»

\*\*Années 1930, Kenya Colonial.\*\*

L'harmonie de la savane est perturbée par un changement subtil mais inquiétant: les arbres acacias, jadis florissants, commencent à dépérir. Des rumeurs circulent parmi les habitants locaux d'une petite fourmi noire qui n'a jamais été vue auparavant. Pendant ce temps, le chemin de fer Ouganda-Kenya, artère vitale du commerce, transporte sans le savoir l'architecte de cette transformation - la fourmi invasive *Pheidole megacephala* - dans ses traverses et ses cargaisons.

## ### Épisode 2:

«Le Souffle de l'Aile du Papillon»

Un incident mineur sur le chemin de fer devient un tournant historique. Une collision entre deux trains près de la réserve d'OI Pejeta force le déchargement de marchandises, dispersant sans discernement les fourmis invasives dans la savane. L'effet papillon est mis en place: un petit événement entraîne une cascade de conséquences écologiques.

## ### Épisode 3:

«Le Wagon-Laboratoire»

Face aux premiers signes de danger, une équipe internationale de chercheurs est dépêchée. Ils installent leur laboratoire dans un wagon de train, créant un centre de commande mobile qui parcourt le chemin de fer Ouganda-Kenya. Parmi eux, une entomologiste britannique dont la perspicacité sera cruciale pour comprendre l'invasion qui se déroule.

## ### Épisode 4:

«La Chasse»

Les lions de la savane, qui comptent sur l'abondance des acacias pour chasser, sont confrontés à une visibilité croissante qui bouleverse leurs méthodes de chasse. Leur lutte pour s'adapter aux changements rapides est un parallèle poignant à la quête des chercheurs pour comprendre la crise écologique.

## ### Épisode 5:

«Le Réseau de la Vie»

L'équipe découvre que la fourmi locale *Crematogaster*, le gardien des acacias, est décimée par l'espèce invasive. Ils observent le premier effet papillon: la disparition de la fourmi locale entraîne la déforestation, affectant toute la chaîne alimentaire.

## ### Épisode 6:

«Voies Croisées»

Dans un effort désespéré pour contenir l'invasion, les chercheurs expérimentent avec des méthodes de contrôle des fourmis. L'éléphant, autre victime de l'invasion, devient un allié inattendu. Les chercheurs réalisent que la protection des acacias est essentielle pour restaurer l'équilibre.

## ### Épisode 7:

«L'Écho du Changement»

Les chercheurs, avec l'aide de l'éléphant, tentent une dernière stratégie audacieuse en utilisant le chemin de fer pour distribuer un agent biologique conçu pour stopper l'invasion. Mais les conséquences de leur action ne seront révélées que des décennies plus tard.

## ### Épisode 8:

«Les Héritiers du Désastre»

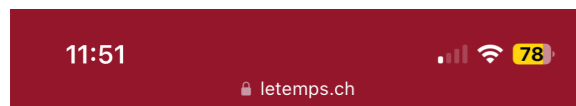
Des années après, une équipe de chercheurs modernes découvre les journaux de l'équipe originale. Ils relient les événements des années 1930 à l'état actuel de la savane, concluant que l'effet papillon initié il y a longtemps continue d'affecter la vie au Kenya. Ils doivent maintenant faire face à l'héritage de ces actions et trouver un nouveau chemin vers la restauration écologique.

# CREATIVE PROCESS

Source d'Inspiration	Article « Le Temps » : « Une fourmi alien débarque et la savane en est chamboulée » 25.01.24
Création du Chat Bot	Utilisation de ChatGPT avec le contenu de l'article comme base de connaissances Génération d'un scénario pour une mini-série en plusieurs épisodes
Choix Temporel et Éléments Historiques	Temporalité fixée en 1930 Intégration de faits historiques réels tels que la construction du chemin de fer
Synopsis de Teaser Vidéo	Élaboration d'un synopsis pour la vidéo promotionnelle
Création des visuels via Midjourney --v 3	Création d'images avec Midjourney pour maintenir une esthétique cohérente et s'opposer à l'esthétique avancée de l'IA Version 6
Animation des Visuels par runwayml.com	Animaux créés avec Midjourney animés par Runway AI
Montage du Film Teaser avec iMovie	Assemblage des animations dans un teaser vidéo avec iMovie
Bande Sonore Générée par suno.ai	Création de la bande sonore et effets sonors à l'aide de l'IA Suno
Voix Off Générée par elevenlabs.io	Utilisation d'Elevenlabs pour générer la voix off du teaser, à partir d'une voix existante
Création du document de présentation	Génération de mockups de situations et présentation du projet avec Midjourney Demande à ChatGPT d'élaborer un résumé de la démarche créative du projet

Le projet a évolué de la lecture d'un article à la création d'un chatbot générant un scénario, à la sélection d'une période temporelle spécifique (1930) avec des éléments historiques réels, puis à la production d'un teaser vidéo avec des visuels cohérents créés avec Midjourney, animés par Runway AI, montés avec iMovie, accompagnés d'une bande sonore d'AI Suno et d'une voix off d'Elevenlabs. Les mockups et la présentation du projet ont également été réalisés avec Midjourney.

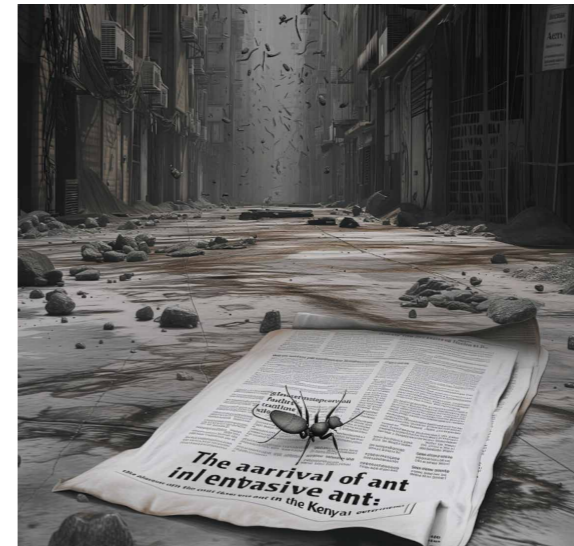
# VISUAL EVOLUTION

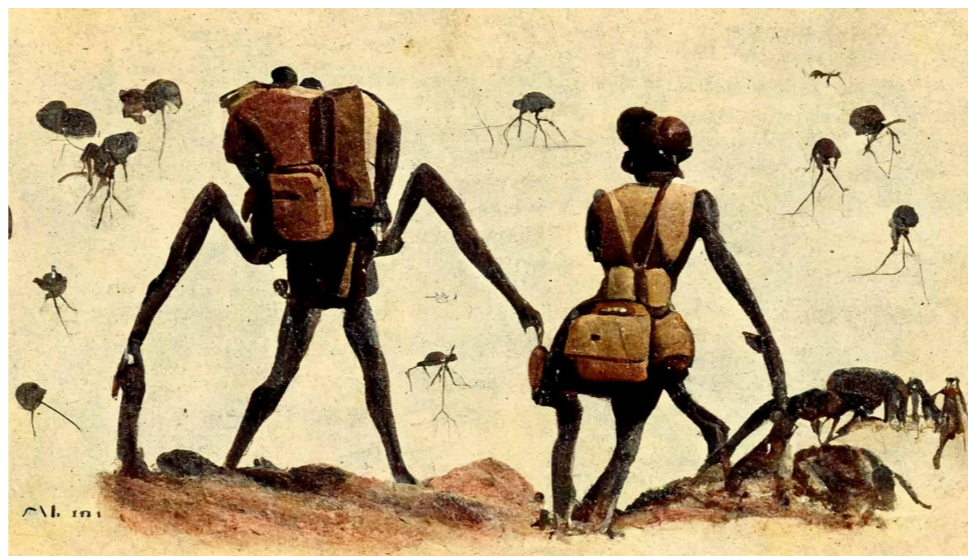
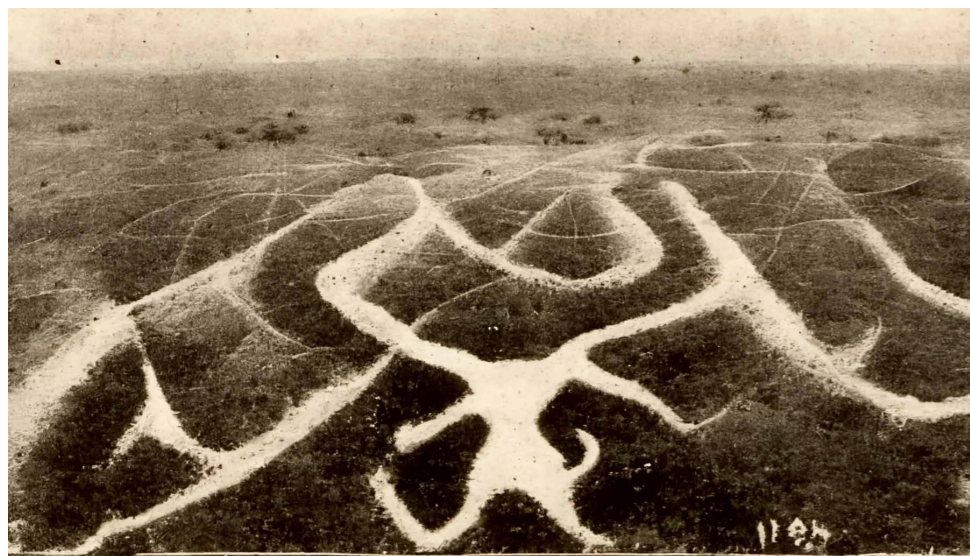
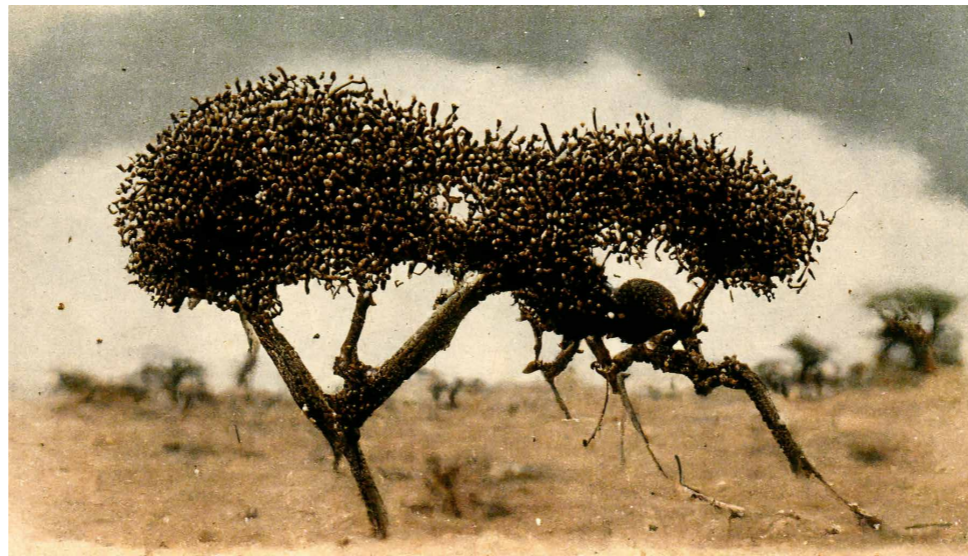
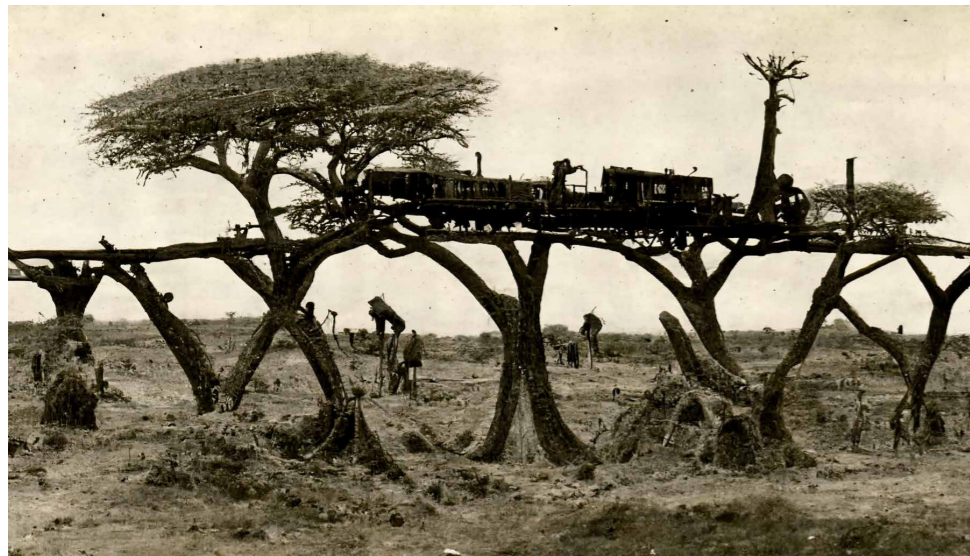


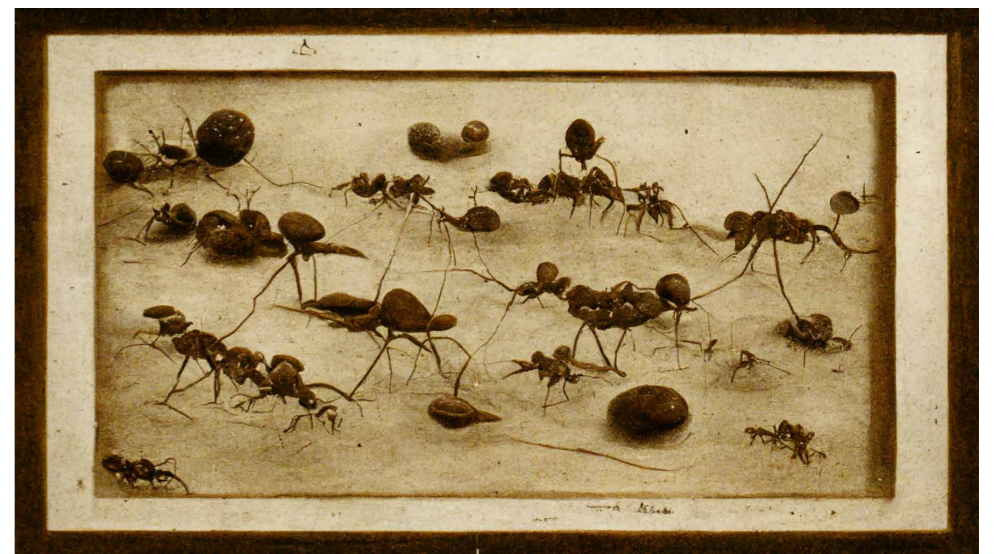
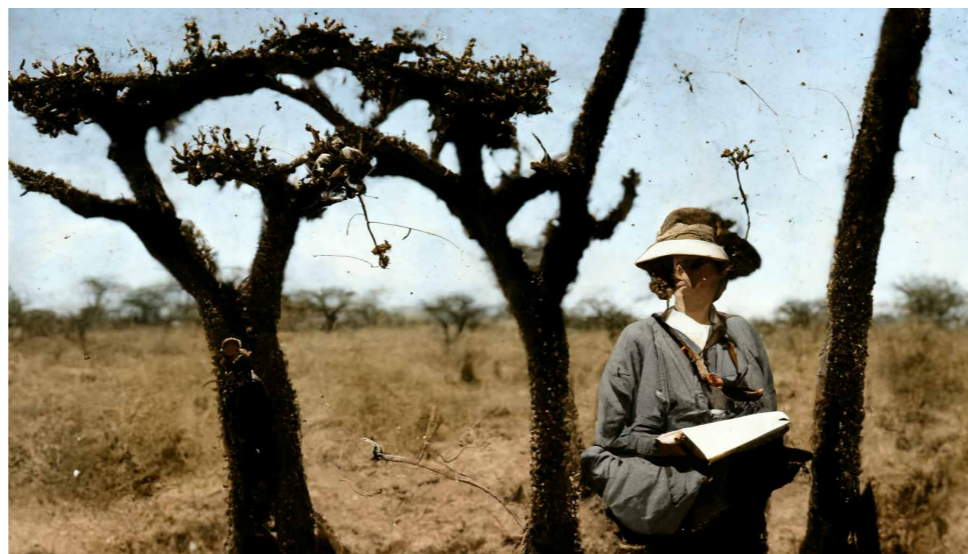
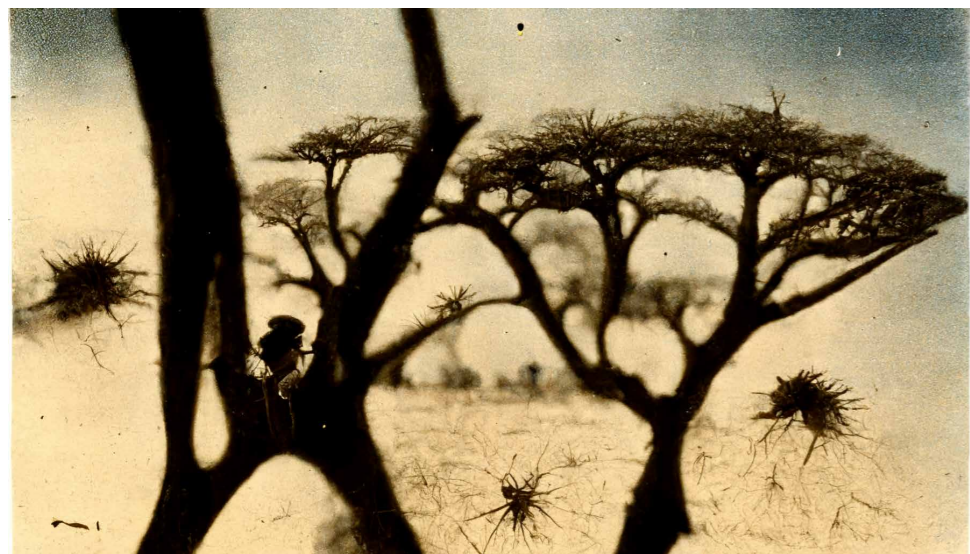
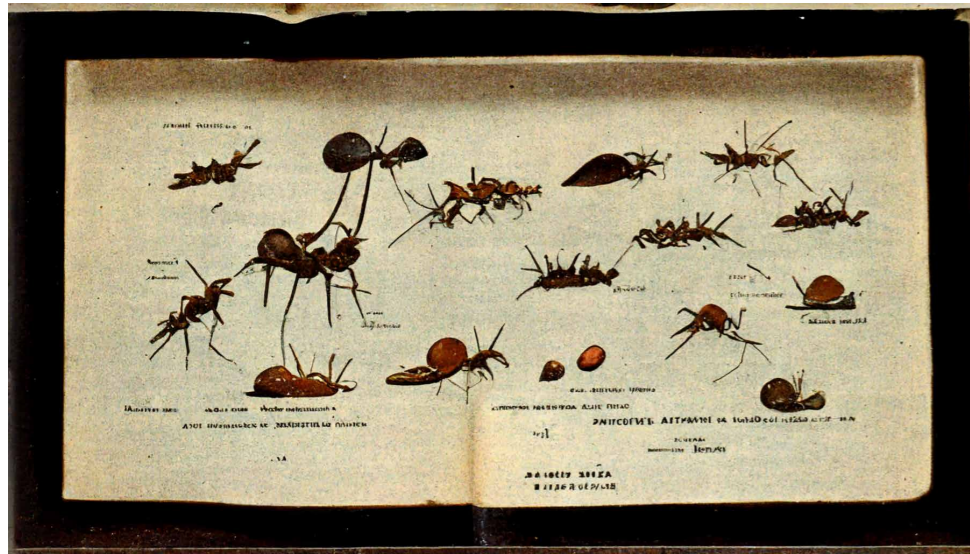
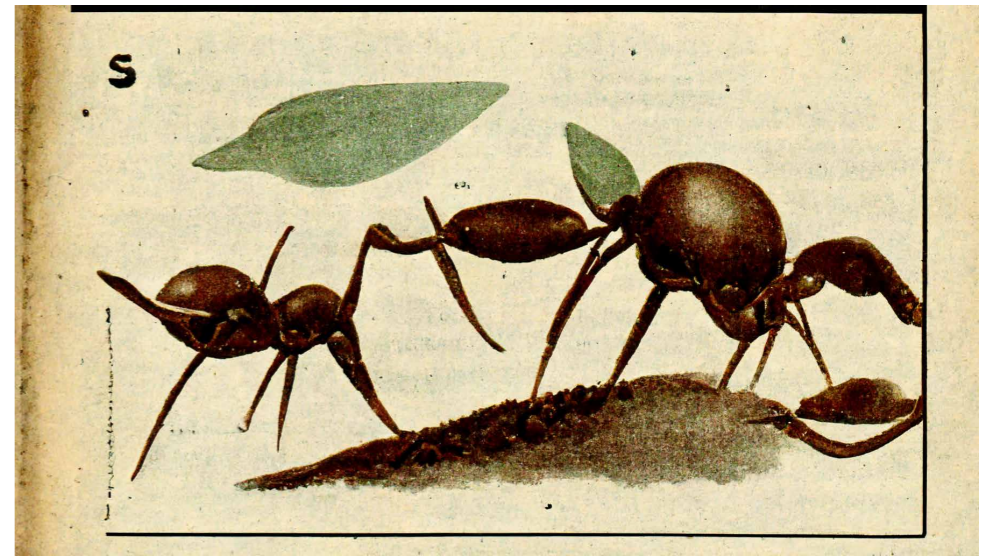
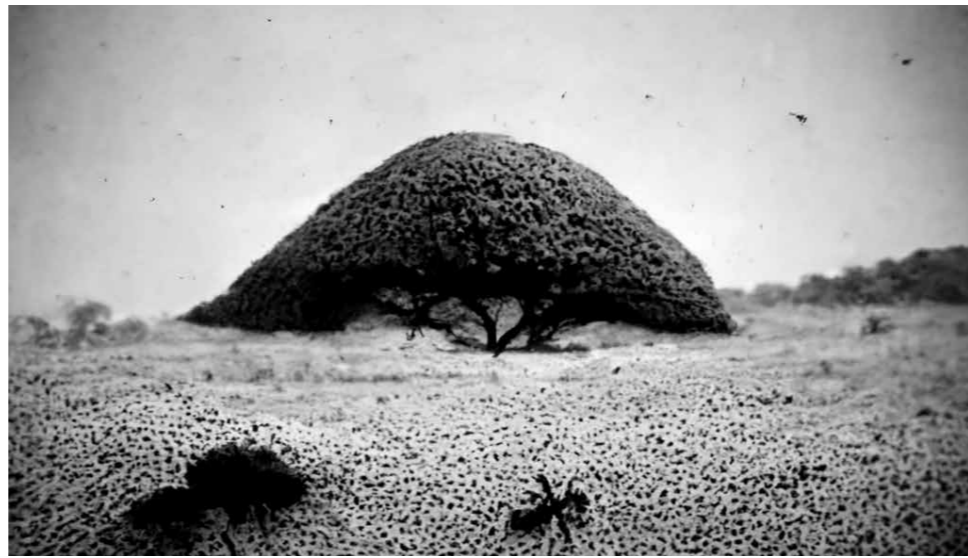
LE TEMPS

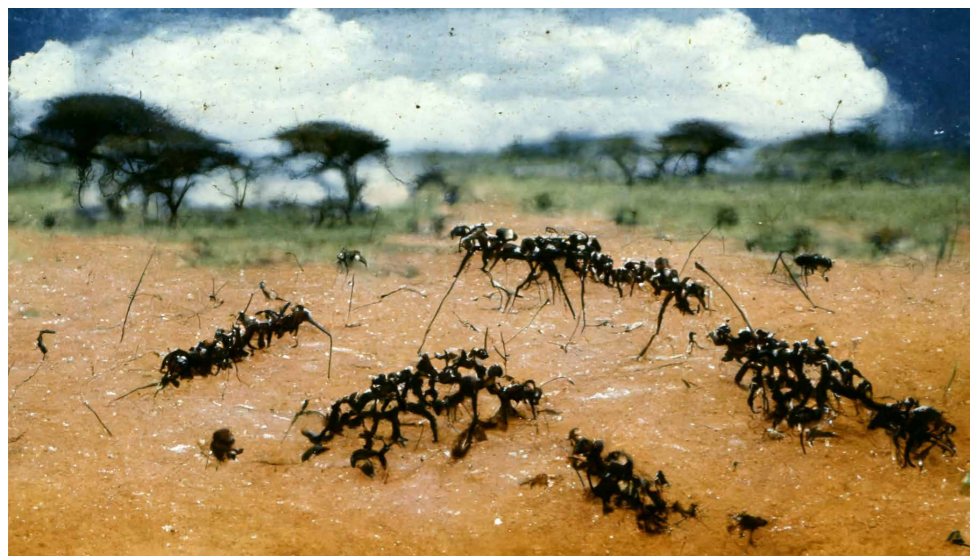
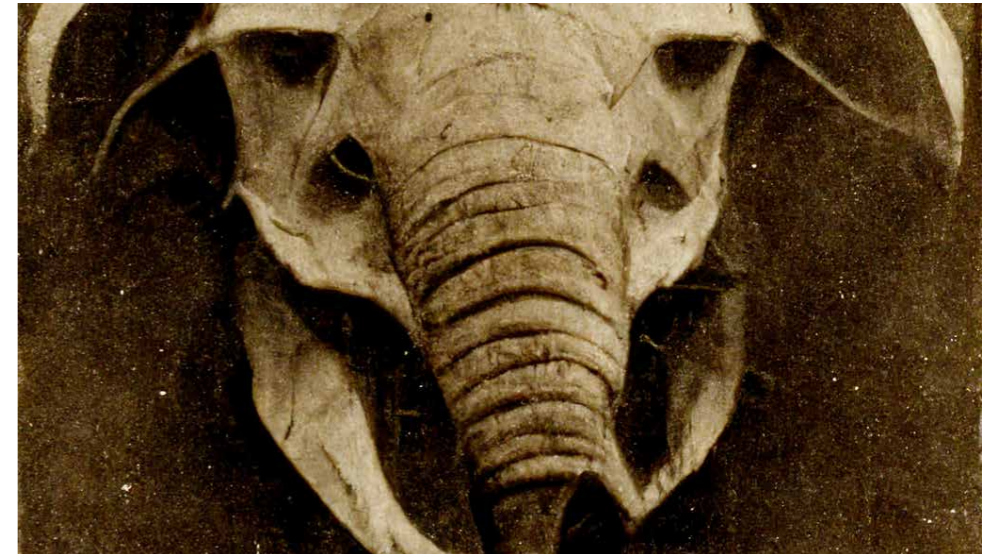
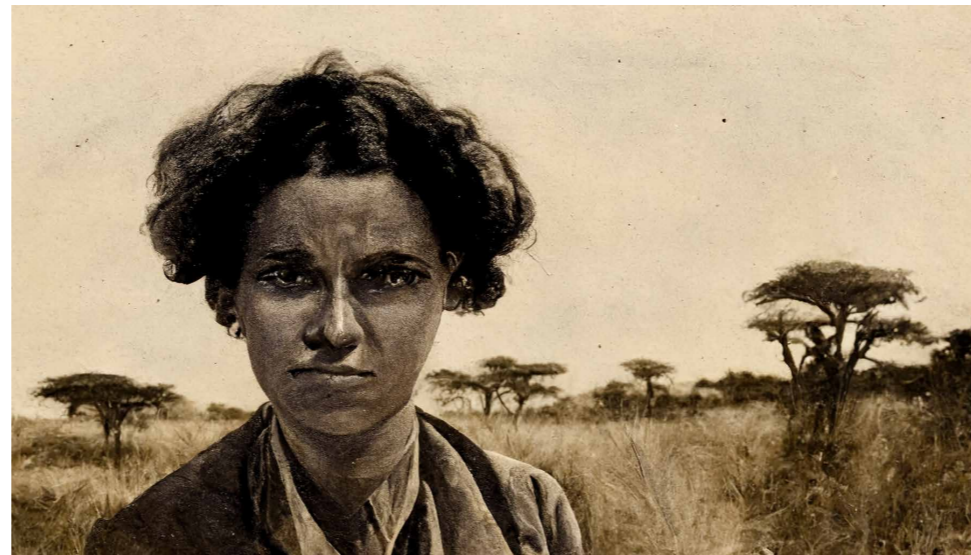
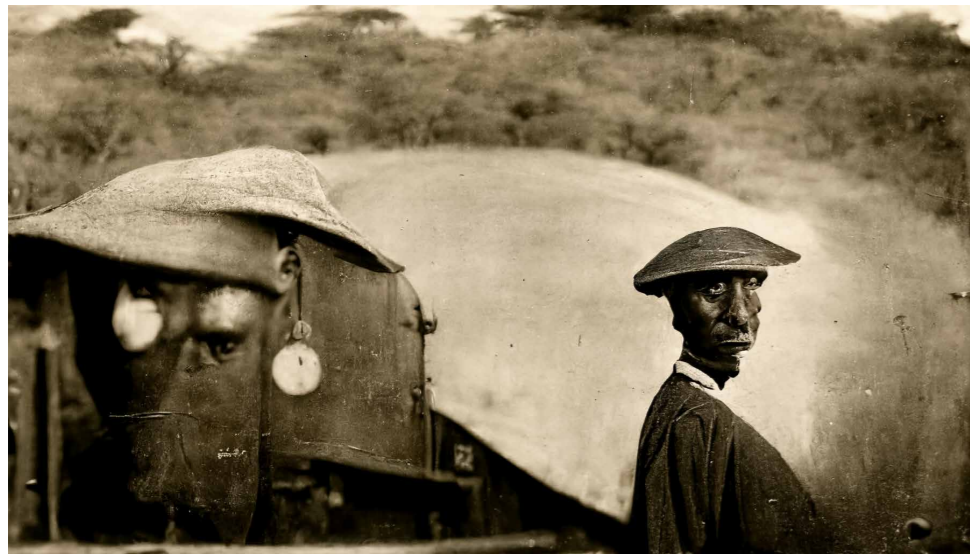
## Une fourmi alien débarque et la savane en est chamboulée

L'arrivée au Kenya d'une fourmi invasive a altéré tout l'écosystème, allant jusqu'à transformer le régime alimentaire des lions, montrent des chercheurs. Ils constatent qu'elle élimine des fourmis locales qui entretenaient les paysages arborés

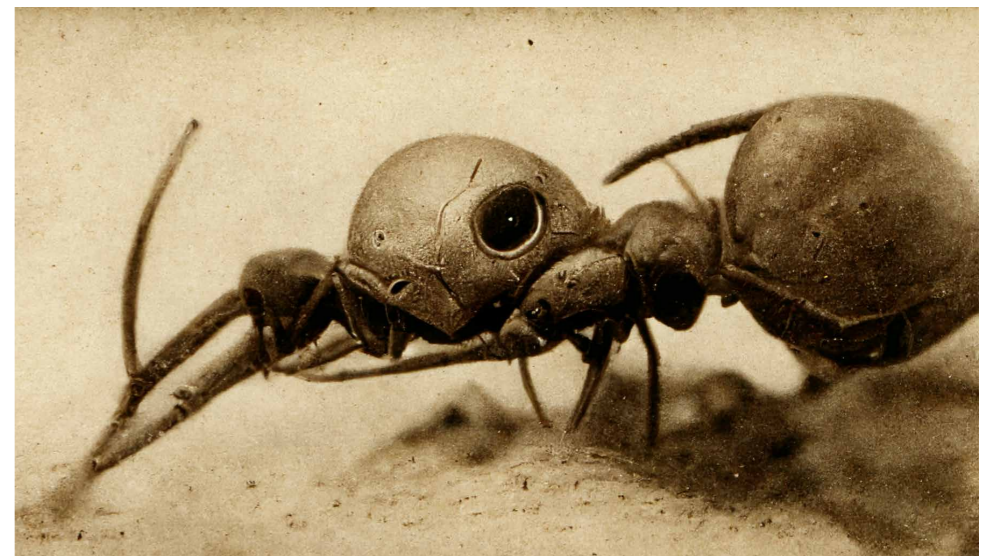
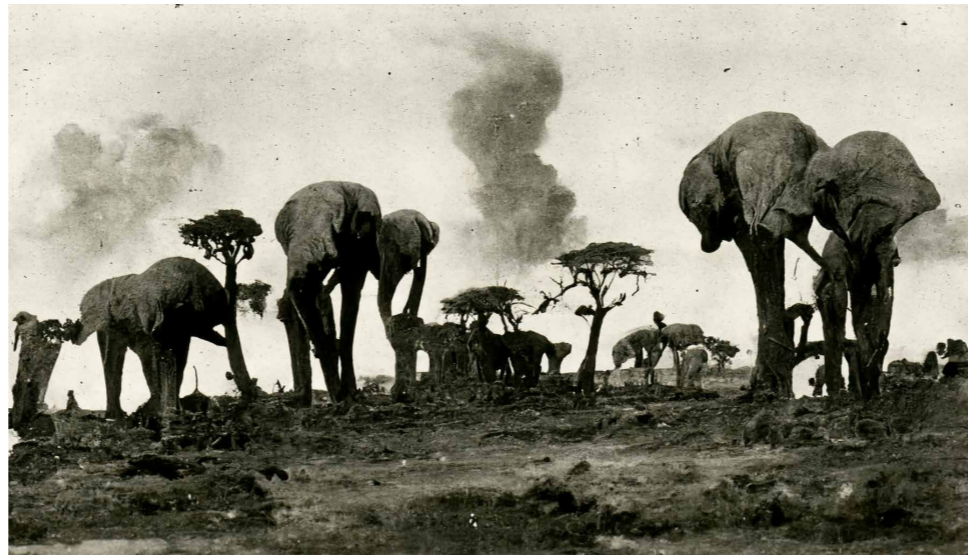
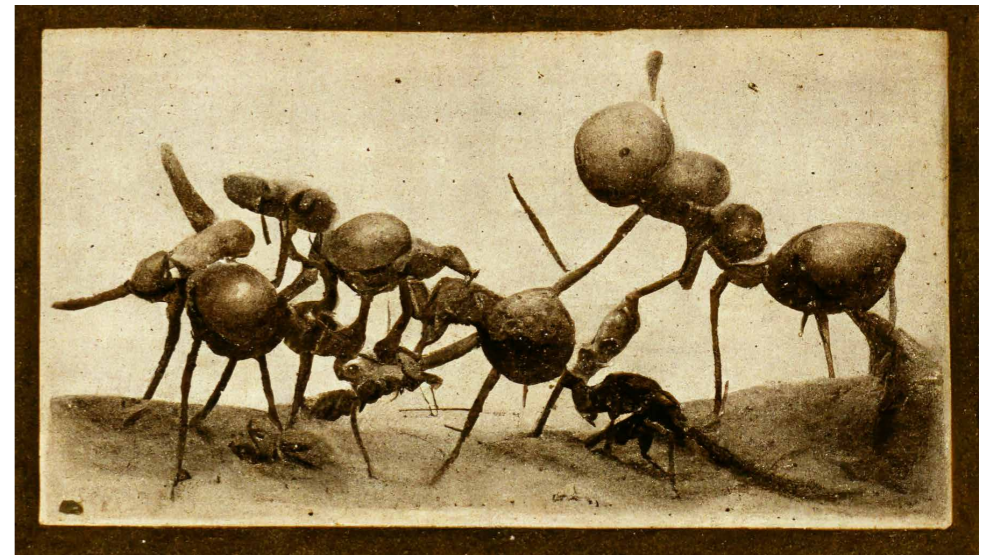














# 1930

LÉONORE  
BAUD

HERVÉ  
GRAUMANN

ARNO  
MATHIES

FANNY  
DUCOMMUN

SVEN  
WAELTI

Starring: Sir Imaginon Enigma, Lady Illusia Mirage, Captain Phantasmagoria, Baron Spectraleon Directed by: Ethereal Visionary | Produced by: Dreamweaver Studios | Original Score: Melodia Fantasia | Cinematography: Mirage Dynamics | Costume Design: Chromatic Illusions | Makeup: Celestial Artistry | Special Effects: Ether Vortex Studios | Production Design: Enigmatic Realms | Sound Engineering: Sonic Illusions Studio | Editing: Quantum Cuts Post-production | Lighting Design: Luminous Realities | Script Supervisor: Mystical Scribe | Assistant Director: Enchanting Oversight | Location Manager: Ethereal Explorer | Public Relations: Nebula PR Agency



# 1930

LÉONORE  
BAUD

HERVÉ  
GRAUMANN

ARNO  
MATHIES

FANNY  
DUCOMMUN

SVEN  
WAELTI

Starring: Sir Imaginon Enigma, Lady Illusia Mirage, Captain Phantasmagoria, Baron Spectraleon Directed by: Ethereal Visionary | Produced by: Dreamweaver Studios | Original Score: Melodia Fantasia | Cinematography: Mirage Dynamics | Costume Design: Chromatic Illusions | Makeup: Celestial Artistry | Special Effects: Ether Vortex Studios | Production Design: Enigmatic Realms | Sound Engineering: Sonic Illusions Studio | Editing: Quantum Cuts Post-production | Lighting Design: Luminous Realities | Script Supervisor: Mystical Scribe | Assistant Director: Enchanting Oversight | Location Manager: Ethereal Explorer | Public Relations: Nebula PR Agency



